

Dados extraídos da Plataforma Moodle da DGIDC.

Relatório:

Outubro,
Novembro,
Dezembro
de 2008

- **210.574 acessos de 28 de SETEMBRO de 2006 a 31 de Dezembro de 2008** (registados no Arquivo 2006-2008 e na versão para 2008-2009). Entre Abril de 2007 e 31 de Dezembro de 2008, **13.930** destes acessos foram concretizados por **Visitantes**.
- **774 inscrições**, desde 28 de Setembro de 2006.
- **218 participantes** em 31 Dezembro de 2008 (todos os que acedem aos Fóruns e a outros recursos na Plataforma Moodle, independentemente do estatuto com que o fazem: tutores; participantes; convidados).

Quadros comparativos: inscrições e acessos no ano lectivo de 2008-2009

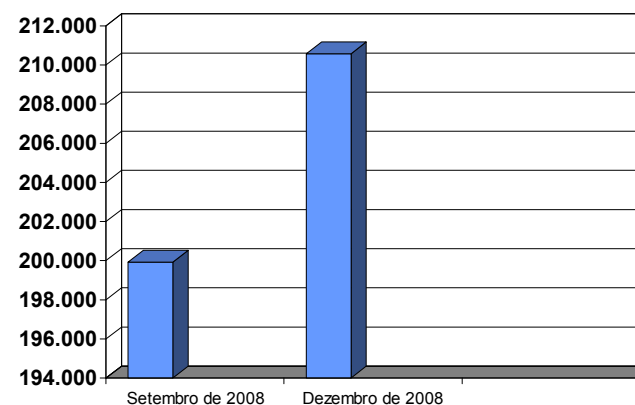
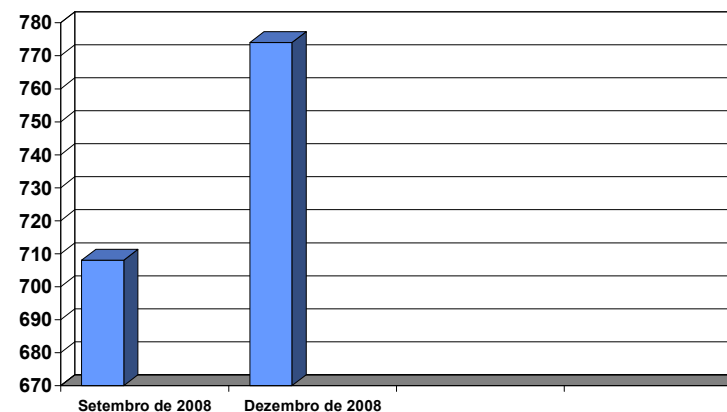
■ Comentário

■ **Participantes inscritos**

Desde Outubro de 2006 que se regista um aumento do número de inscrições. Contudo, este número não corresponde ao número real de participantes em linha, dado que a Plataforma Moodle elimina automaticamente as contas que não tenham sido utilizadas por mais de 120 dias.

■ **Acessos concretizados**

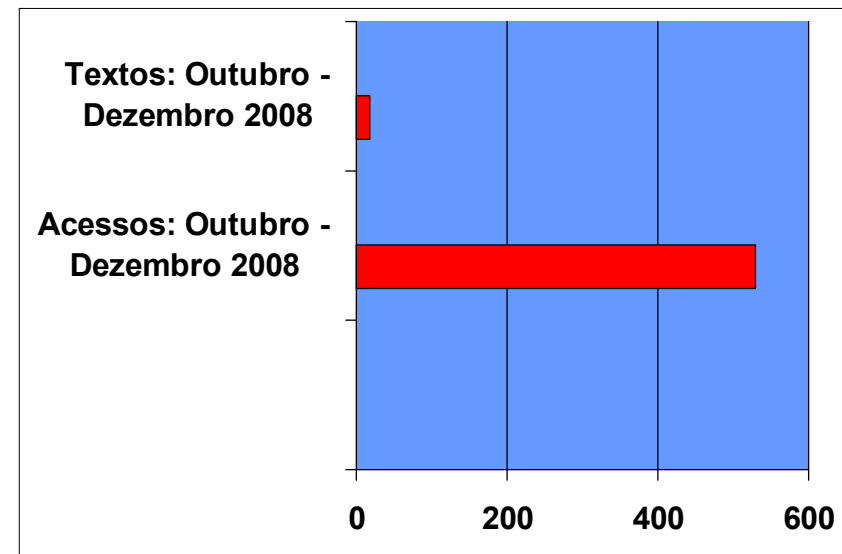
Desde Outubro de 2006, todos os acessos contabilizados são concretizados por participantes, tutores, convidados e visitantes.



■ Textos e Acessos ao Fórum Geral

■ Comentário

Textos e Acessos entre Outubro e Dezembro



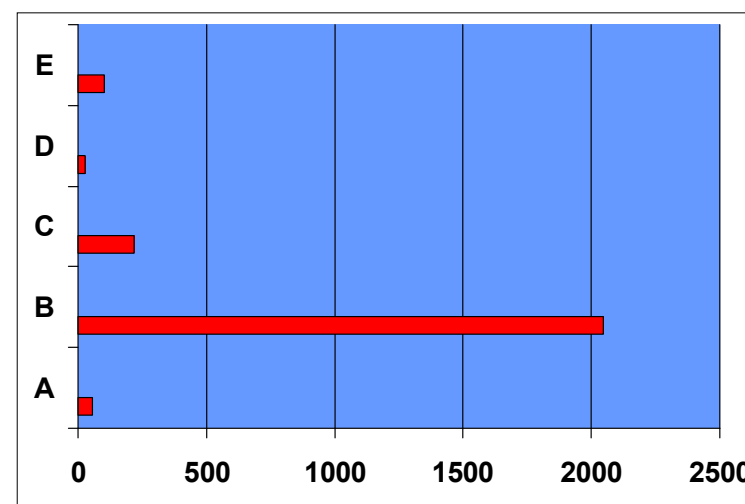
■ **Temas dos textos:** GramáTICa.pt, formação *on-line*?; Distinção entre gramática, conhecimento explícito e consciência linguística; Respostas dos professores ao Questionário sobre Funcionamento da Língua e Terminologia Linguística; Feliz Natal /Bom ano 2009.

■ Acessos aos Fóruns Específicos sobre Funcionamento da Língua

■ Comentário

De Outubro ao final de Dezembro, a Plataforma registou 2446 acessos nos 5 domínios da Terminologia Linguística.

O domínio B registou 2045 entradas.

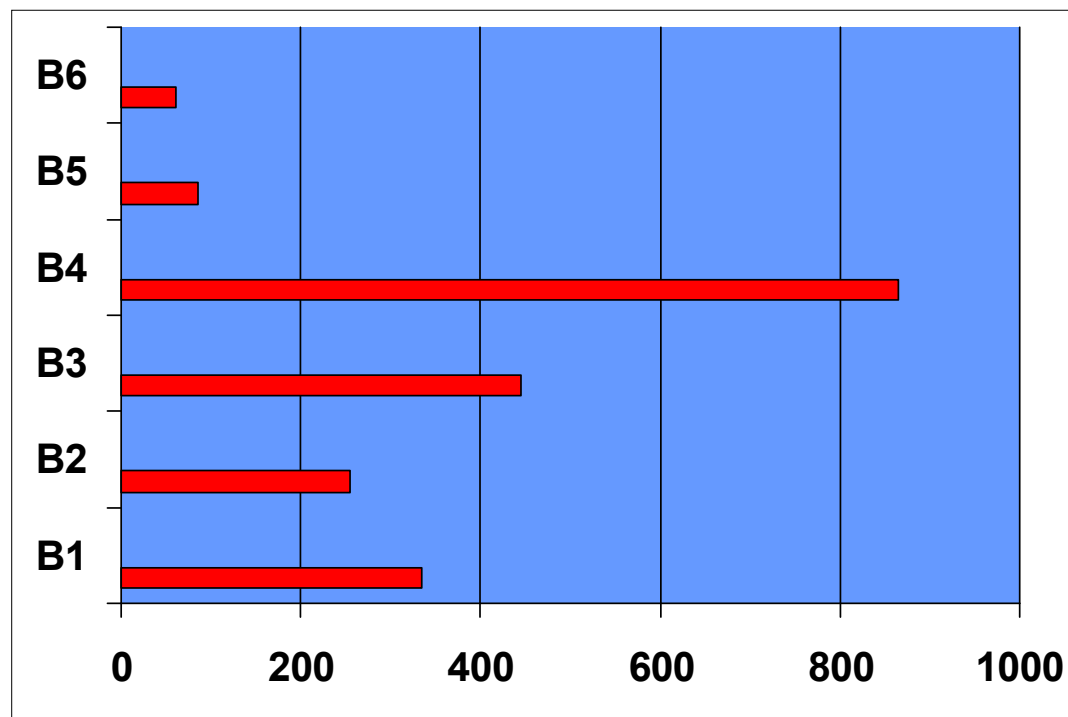


■ Domínio mais concorrido: B (Linguística Descritiva)

■ Acessos aos Fóruns Específicos dos sub-domínios B1, B2, B3, B4, B5 e B6

■ Comentário

No conjunto, os 2045 acessos registados na Plataforma, no domínio B, distribuíram-se como mostra a figura.



■ Sub-domínio mais concorrido: B4 (Sintaxe)



■ Tópicos trazidos a reflexão

A. Língua, Comunidade Linguística, Variação e Mudança

B1. Fonética e Fonologia

- . Divisão silábica

B2. Morfologia

B3. Classes de Palavras

B4. Sintaxe

- . Orações subordinadas completivas
- . Qual a diferença entre o modificador da frase e o modificador do grupo verbal?
- . Nomes deverbais e complemento do nome
- . No Dicionário Terminológico não constam “formas da frase”. Este conteúdo deixou de ser leccionado?
- . Complemento agente da passiva
- . Tipos de frase

B5. Lexicologia

B6. Semântica

C. Análise do Discurso, Retórica, Pragmática e Linguística Textual

- . Contexto e co-texto
- . Actos de fala

D. Lexicografia

E. Representação Gráfica

■ Acessos a recursos extra

■ Comentário

Recursos mais concorridos de 28 de Outubro a 31 de Dezembro de 2008:
692 acessos a Recursos/documentos;
336 acessos a Notícias (A).



■ Área de Recursos didáticos *em linha*

■ Comentário

Desde Janeiro de 2007 registaram-se cerca de 70 600 entradas na área de recursos didáticos.

GramáTIC^a.pt

Materiais didáticos em linha; fóruns temáticos para esclarecimento de dúvidas de carácter científico e pedagógico sobre o funcionamento da língua.

Ajuda

5
Materiais didáticos

6
Biblioteca Eloteca

1
Perguntas mais frequentes

3
Quem somos

2
O sitio dos pais

Participe!

TL Dicionário

Arquivo 09/2006-09/2008

070634

dgide
Ministério da Educação