

## Relatório

Ano lectivo  
2006-2007

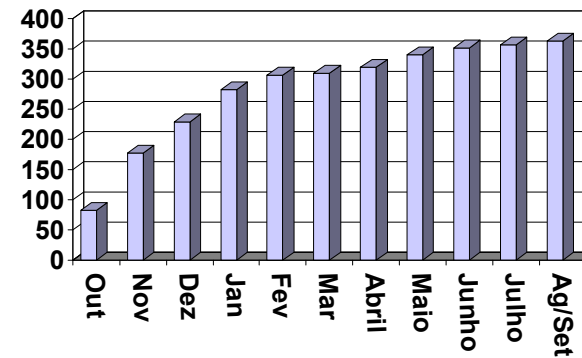
•**111014** acessos (independentemente do estatuto dos professores inscritos: tutores; convidados; participantes; visitantes) de 28 de Setembro de 2006 a 28 de Setembro de 2007.

•**363** inscrições

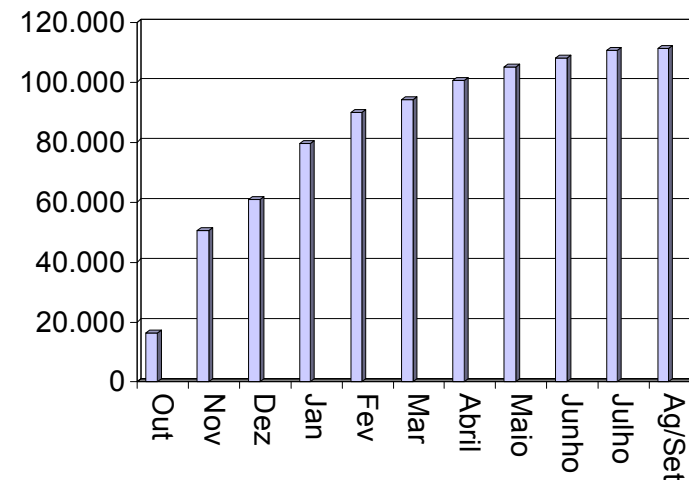


## Quadros comparativos relativos ao período entre 28 de Setembro de 2006 e 28 de Setembro de 2007

- Aumento do número de inscrições

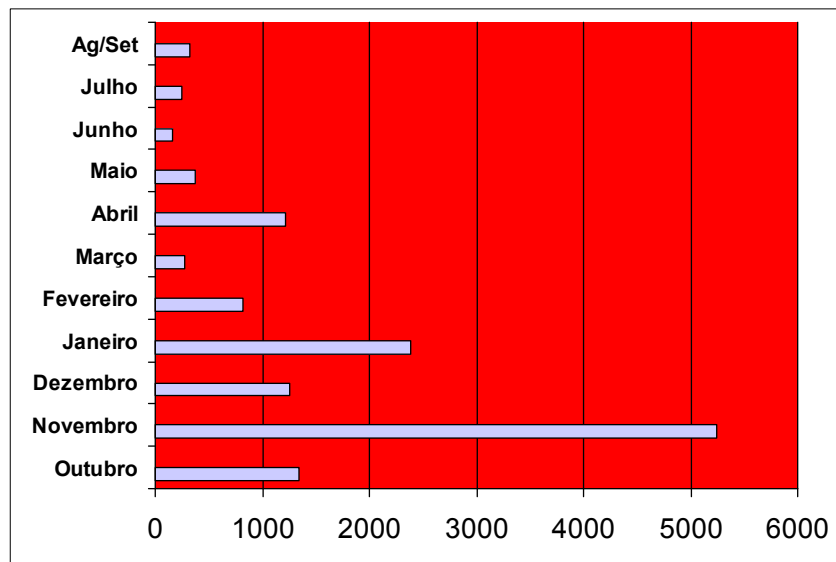


- Aumento do número de acessos

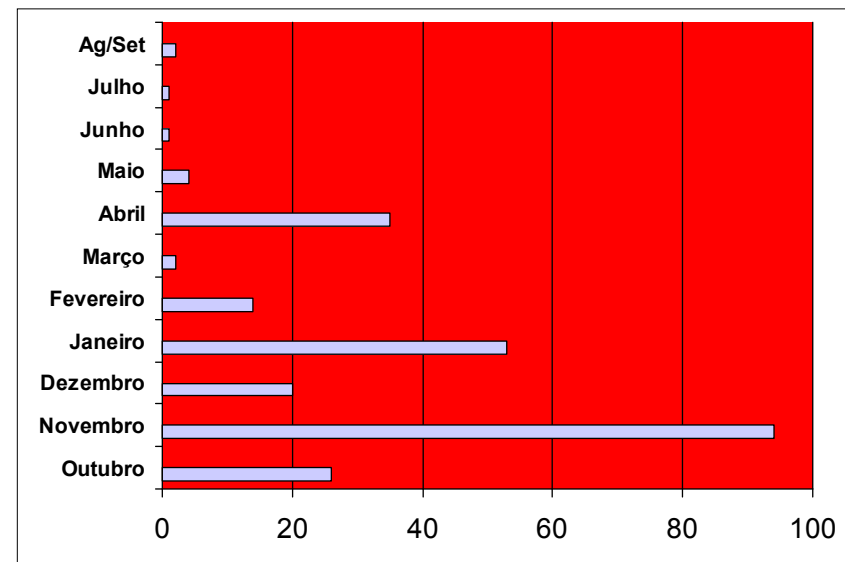


# Fórum Geral: de 28-09-2006 a 28-09-2007

## ■ Acessos

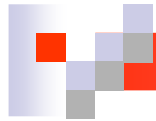


## ■ Artigos



## ■ Comentários

Em Novembro, o Fórum Geral registou o número mais elevado de acessos (5245) e de artigos (94). Este visível aumento da participação acompanhou a controvérsia gerada em torno da TLEBS.



# Fórum Geral: 28-09-2006 a 28-09-2007

## ■ Assuntos mais concorridos

1. Outubro: "A implementação da TLEBS"
2. Novembro: "TLEBS, manifestações contra e a favor"
3. Dezembro: "Itens de avaliação em testes/exames do 12.º ano"
4. Janeiro: "TLEBS, qual o ponto da situação?"
5. Fevereiro: "Que tal parar para reflectir?" (sobre como se deve participar nos Fóruns de aprendizagem do GramÁTIC<sup>a</sup>.pt)
6. Março: -----
7. Abril: "Comentários sobre a Portaria n.º 476/2007, de 18 de Abril"
8. Maio: "Que gramática recomendaria aos alunos?"
9. Junho: "Aprender gramática, compreender e produzir melhor"
10. Julho/ Agosto/Setembro : -----

## ■ Fóruns Específicos: de 28-09-2006 a 28-09-2007

### ■ Domínios:

**A. Língua, comunidade linguística, variação e mudança**

**B. Linguística descritiva**

**C. Lexicografia**

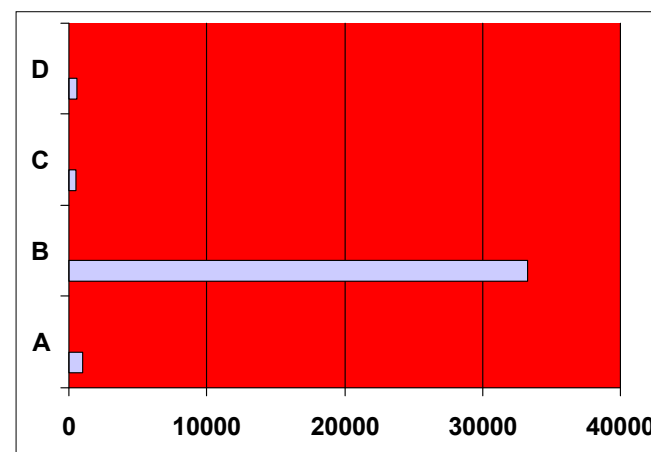
**D. Representação gráfica da linguagem oral**

### ■ Comentários

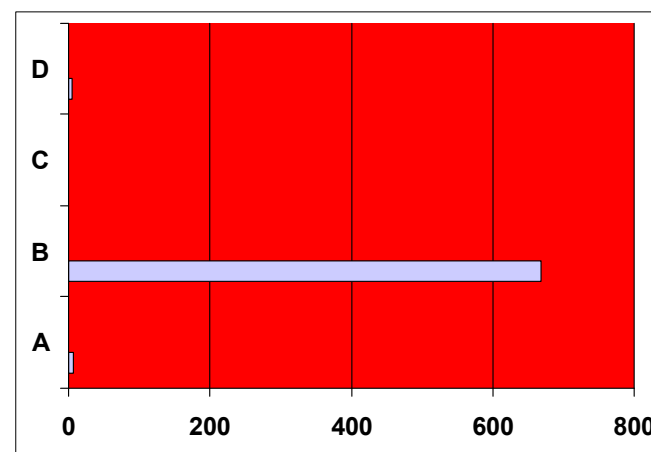
No conjunto dos 4 temas, correspondentes a domínios da TLEBS, a plataforma registou 33.275 acessos e 680 artigos nos fóruns, 668 dos quais no domínio da Linguística Descritiva.

O tema C. não registou qualquer artigo, ainda que tenha contabilizado 459 acessos.

### ■ Acessos



### ■ Artigos



## ■ Intervenções nos Fóruns específicos do domínio B: Linguística descritiva

### ■ Subdomínios

B1. Fonética e Fonologia

B2. Morfologia

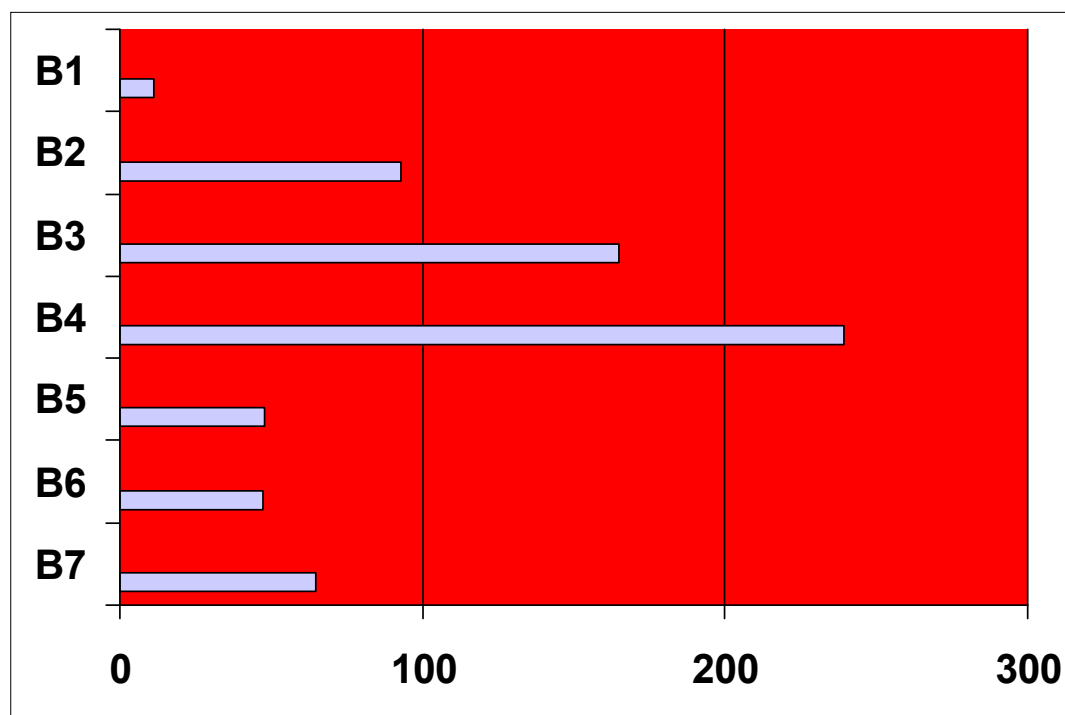
B3. Classes de palavras

B4. Sintaxe

B5. Semântica lexical

B6. Semântica frásica

B7. Pragmática e linguística textual



### ■ Comentários

As 668 intervenções no domínio B encontram-se distribuídas como mostra a figura. Verificou-se uma quase ausência de intervenções em B1., onde foram colocados apenas 11 artigos. O subdomínio mais concorrido foi B4.Sintaxe, que registou 239 artigos.



## ■ Tópicos trazidos a discussão (nº de intervenções sobre cada tópico)

### A. Língua, Comunidade Linguística, Variação e Mudança

- Que termos estrangeiros permitimos no português europeu? (3)
- Variedades linguísticas (4)

### B1. Fonética e Fonologia

- Estrutura silábica (2)
- Ensinar “ditongo ascendente e ditongo descendente” no 5.º ano? (2)
- Extensão silábica (4)
- Sílabas - constituintes prosódicas - padrões silábicos (1)
- Da sílaba à frase (1)

### B2. Morfologia

- Formação de palavras (12)
- Constituinte morfológico (6)
- Modificação (**12**)
- Modificação e derivação (3)
- Composição / compostos (6)
- Lexicalização (5)
- Radical (7)
- Para que é que se ensinam os processos de formação de palavras? (1)
- Base de dados Morfológica em linha (4)
- Morfologia e Classes de Palavras (**13**)
- Ensino-aprendizagem de tempos e modos verbais (9)
- Utilização do hífen nos processos de formação de palavras compostas (11)



## ■ Tópicos trazidos a discussão (nº de intervenções sobre cada tópico)

### B3. Classes de palavras

- Classificação dos nomes uniformes quanto ao género (9)
- Nomes sobrecomuns (3)
- Nomes concretos e abstractos (9)
- Nomes próprios (3)
- Nomes colectivos (4)
- Nome animado vs não animado (**25**)
- Sistematização dos nomes (3)
- Nome e adjectivo (2)
- Adjectivo (6)
- Quantificador numeral ou adjectivo numeral? (3)
- As subclasses do adjectivo (1)
- Classificação da palavra *o* em “o meu” (5)
- Determinantes e quantificadores (2)
- Pronomes (10)
- Pronomes demonstrativos (4)
- Antecedente do pronome relativo (10)
- Colocação e usos de *se* reflexo, passivo, inerente (16)
- Quantificador em posição pós-nominal (5)
- Quantificadores: critérios sintácticos (5)
- Quantificador relativo *cujo* (**29**)
- Expressões de quantificação (2)
- Advérbios (3)
- Advérbio conectivo ou conjunção (4)
- Advérbio de negação (2)
- Advérbios disjuntos e conectivos (4)
- Advérbio *muito* (4)
- Advérbio *só* (3)
- “Como entender os advérbios disjuntos? Sempre como modificadores de frase?” (1)
- Preposições (8)
- *Portanto* ou *por tanto* (3)
- “Está prevista alguma alteração na hierarquia apresentada para as classes de palavras?” (1)
- Classes de palavras e sintaxe (2)





## ■ Tópicos trazidos a discussão (nº de intervenções sobre cada tópico)

### B4. Sintaxe

- Formas de frase (4)
- Sujeito e predicado (1)
- Predicativo do sujeito (23)
- Predicativo do sujeito ou complemento? (9)
- Predicativo do sujeito preposicionado (8)
- Complemento preposicional (5)
- Modificador (**40**)
- Modificadores vs complementos (**38**)
- Modificadores do grupo verbal (1)
- Modificador do verbo ou da frase? (4)
- Complemento preposicional do verbo vs modificador preposicional do grupo verbal (2)
- Modificadores vs complementos de nome (5)
- Classificação de frase subordinada (14)
- Análise sintáctica: subordinadas completivas (24)
- Função sintáctica do advérbio *ali* (2)
- Classificação sintáctica dos quantificadores numerais (3)
- Figuras de Sintaxe (2)
- Conjugação reflexa (10)
- Verbo no singular ou no plural? (4)
- *Porque... ? e/ou Por que... ?* (3)
- *Lembre-se de que* ou *lembre-se que ... ?*(3)
- Valor do adjectivo (3)
- “Ao uniformizarmos sujeito e predicado, nos 2.º e 3.º ciclos, estamos a associá-los a grupo nominal e a grupo verbal, aprendidos pelos alunos no 1.º ciclo?” (2)
- “Todo o constituinte seleccionado pelos verbos copulativos é predicativo do sujeito?” (2)



## ■ Tópicos trazidos a discussão (nº de intervenções sobre cada tópico)

### **B5. Semântica lexical**

- Sigla e acrónimo (9)
- Campo lexical e campo semântico (**13**)
- Empréstimo interno vs extensão semântica (5)
- Derivação (3)
- Neologismos (7)
- Derivação e modificação (4)
- “Como se pode ganhar mais capital lexical, através da leitura?” (1)
- Ensinar os conceitos de Homofonia e Homografia (3)

### **B7. Pragmática e Linguística Textual**

- Actos ilocutórios (**21**)
- Produção oral: texto argumentativo e expositivo-explicativo (1)
- Deixis e anáfora (9)
- Protótipos textuais (7)
- Competência textual (3)
- Interpretar enunciados (3)
- Processos interpretativos inferenciais: figuras (12)
- Paratexto (2)

### **B6. Semântica frásica**

- Valor restritivo e não restritivo dos adjectivos (5)
- Conteúdo proposicional básico (2)
- Nome contável e nome não contável (2)
- Predicativo do sujeito (3)
- Aspecto (8)
- Expressões predicativas (9)
- Modalidade: (**18**)
  - deôntica
  - epistémica
  - apreciativa

### **D. Representação gráfica da linguagem oral**

- Parágrafos (3)
- *Túlipa* ou *Tulipa*? (4)



## ■ Questões sobre a TLEBS

remetidas pelo Ciberdúvidas entre 30-10-2006 e 10-02-2007

- Processos de formação de palavras
- Composição morfológica
- Palavras lexicalizadas
- Subclasses dos nomes *gente, habitantes, população, pessoas*
- Nomes contáveis vs nomes não contáveis
- Nomes animados vs nomes não animados
- Nomes concretos ou abstractos
- Nomes próprios
- Pronomes e determinantes demonstrativos *o tal, o outro e o mesmo*
- Grupo verbal
- Modo imperativo
- Análise sintáctica e classes de palavras
- Predicativo do sujeito
- Predicativo do sujeito ou complemento preposicional
- Complementos e modificadores do verbo
- Abreviação
- Formas de frase
- Modificadores
- Complemento frásico do nome
- Classificação morfológica de *sol* e *alma*
- Análise sintáctica de: «Sê-lo-ás sempre.» e «Dormi miseravelmente esta noite.»
- Definição de metáfora catacrética
- Subclasse do advérbio *sim*
- Palavra onomatopaica
- Nomes próprios na Tlebs
- Subclasses dos nomes *actividade* e *resto*
- Apócope, aférese
- Determinante nulo
- Polaridade
- Conjugações/vozes na TLEBS
- Chaves linguísticas

## ■ Acessos a recursos extra: de 28-09-2006 a 28-09-2007

### ■ Comentário

'**Notícias em linha**' foi o recurso mais concorrido durante o ano (5553).

No conjunto, a plataforma registou 16072 acessos, distribuídos como mostra a figura:

A- Questões Ciberdúvidas (5014)

B – Documentos para consulta (3164)

C- Mini-testes (1229)

D- Transposição didáctica (569)

E- Balanços (543)

