

Dados extraídos da Plataforma Moodle da DGIDC.

Relatório:

Janeiro a Abril
de 2009

- **219.404 acessos de 28 de Setembro de 2006 a 30 de Abril de 2009** (registados no Arquivo 2006-2008 e na versão para 2008-2009). Entre Abril de 2007 e 30 de Abril de 2009, **15.678** destes acessos foram concretizados por **Visitantes**.
- **825 inscrições**, desde 28 de Setembro de 2006.
- **211 participantes** em 30 de Abril de 2009 (todos os que acedem aos Fóruns e a outros recursos na Plataforma Moodle, independentemente do estatuto com que o fazem: tutores; participantes; convidados).

Quadros comparativos: inscrições e acessos no ano lectivo de 2008-2009

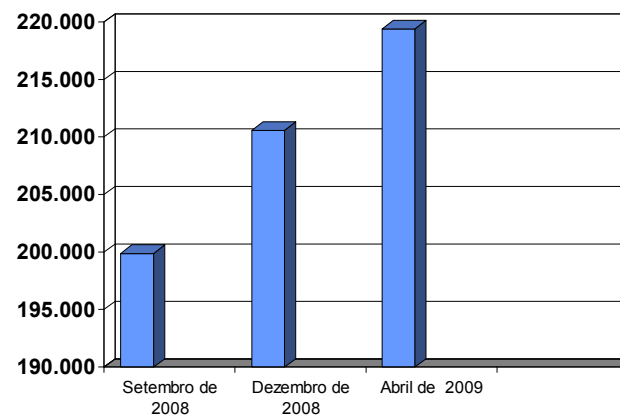
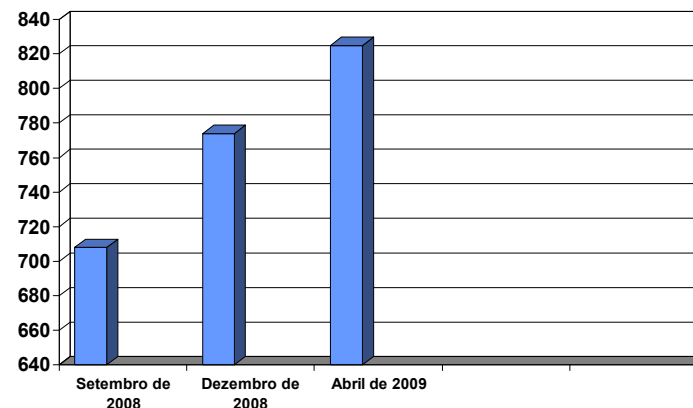
■ Comentário

■ **Participantes inscritos**

Desde Outubro de 2006 que se regista um aumento do número de inscrições. Contudo, este número não corresponde ao número real de participantes em linha, dado que a Plataforma Moodle elimina automaticamente as contas que não tenham sido utilizadas por mais de 120 dias.

■ **Acessos concretizados**

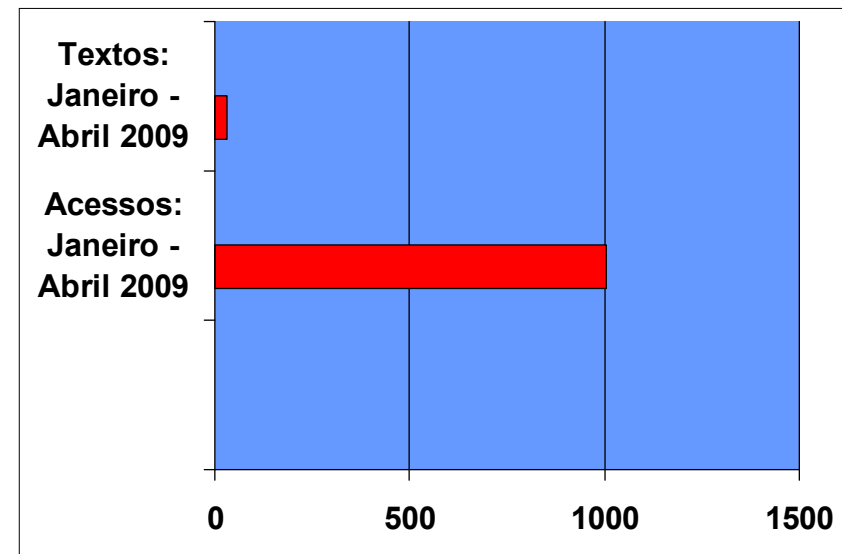
Desde Outubro de 2006, todos os acessos contabilizados são concretizados por participantes, tutores, convidados e visitantes.



■ Textos e Acessos ao Fórum Geral

■ Comentário

Textos e Acessos entre Janeiro e Abril



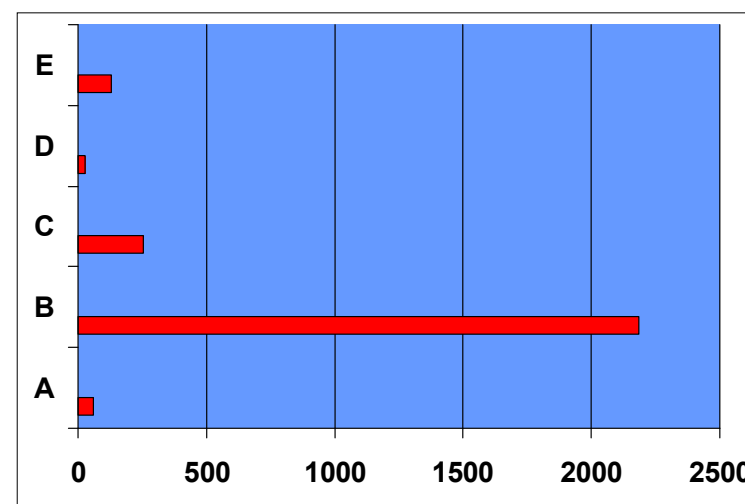
■ **Temas dos textos:** Bom ano 2009; Miguel Torga (aniversário da morte do escritor); Ensino da língua e da literatura; Novos Programas do Ensino Básico

■ Acessos aos Fóruns Específicos sobre Funcionamento da Língua

■ Comentário

Do início de Janeiro a 30 de Abril, a Plataforma registou 2601 acessos nos 5 domínios da Terminologia Linguística e um total de 46 artigos.

O domínio B registou 2185 entradas.

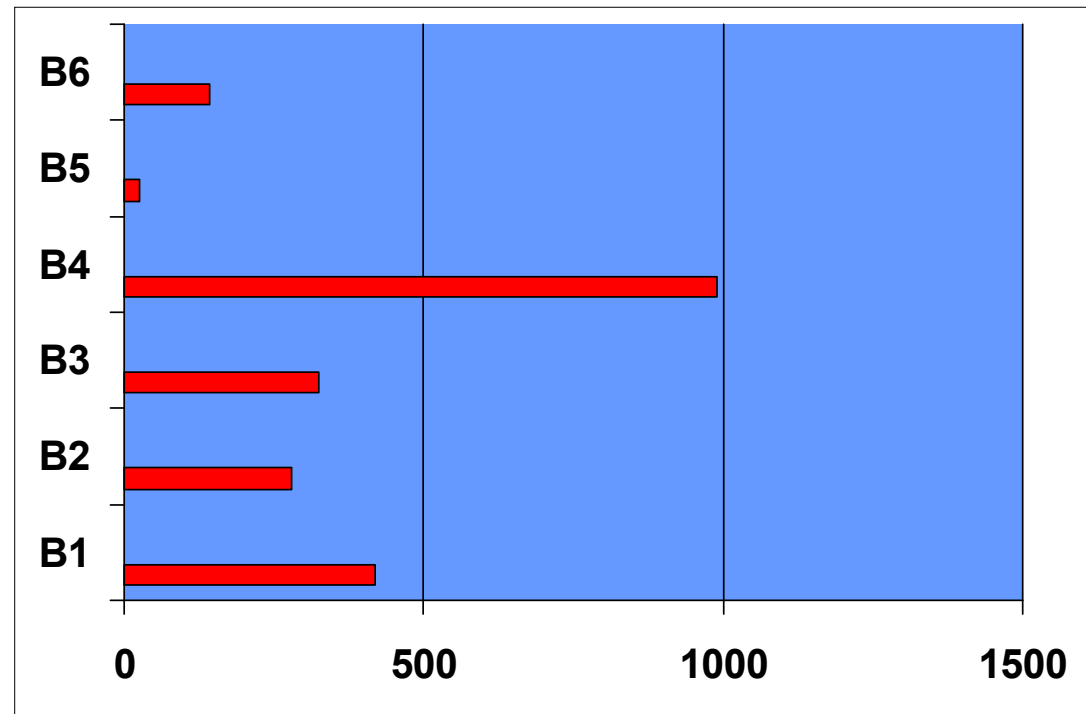


■ Domínio mais concorrido: B (Linguística Descritiva)

- Acessos aos Fóruns Específicos dos sub-domínios B1, B2, B3, B4, B5 e B6

- Comentário

No conjunto, os 2185 acessos registados na Plataforma, no domínio B, distribuíram-se como mostra a figura.



- Sub-domínio mais concorrido: B4 (Sintaxe)



■ Tópicos trazidos a reflexão

A. Língua, Comunidade Linguística, Variação e Mudança

B1. Fonética e Fonologia

- . Questão «Que fenómenos fonéticos ocorrem na palavra granum>grão?»
- . Divisão silábica vs translineação: casos que levantam dúvidas
- . Divisão silábica

B2. Morfologia

- . Modo Condicional

B3. Classes de Palavras

B4. Sintaxe

- . Tipos de frase
- . "cujo"
- . «Dúvidas sobre as frases finitas e não finitas»
- . Sujeito Nulo / Elipse / Anáfora
- . Análise sintáctica - oração completiva

B5. Lexicologia

B6. Semântica

- Modalidade

C. Análise do Discurso, Retórica, Pragmática e Linguística Textual

- . Contexto e co-texto
- . Deixis pessoal

D. Lexicografia

E. Representação Gráfica

- . a palavra " próximo"

■ Acessos a recursos extra

■ Comentário

Recursos mais concorridos de Janeiro a 30 de Abril de 2009:

682 acessos a Recursos/documentos;

247 acessos a Notícias.



■ Área de Recursos didáticos *em linha*

■ Comentário

Desde Janeiro de 2007 registaram-se cerca de 79 300 entradas na área de recursos didáticos.

GramáTIC^a.pt

The screenshot shows the homepage of GramáTIC.pt. At the top, it reads "Materiais didáticos em linha; fóruns temáticos para esclarecimento de dúvidas de carácter científico e pedagógico sobre o funcionamento da língua." Below this, there is a navigation menu with six numbered items: 1. Perguntas mais frequentes, 2. O sítio dos pais, 3. Quem somos, 4. Fóruns (with a 3D cube icon), 5. Materiais didáticos, and 6. Biblioteca Elioteca. There is also an "Ajuda" link with a smiley face icon. At the bottom right, there is a "TL Dicionário" button. The footer includes the date "Arquivo 09/2006-09/2008", the logo for "dgidc" (Direcção-Geral do Livro, Associação de Escritores e Tradutores), and the logo for the "Ministério da Educação".

079314