

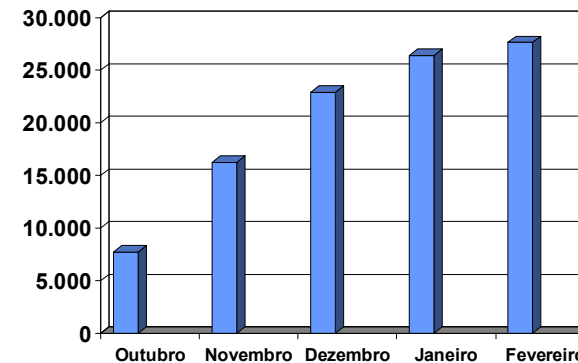
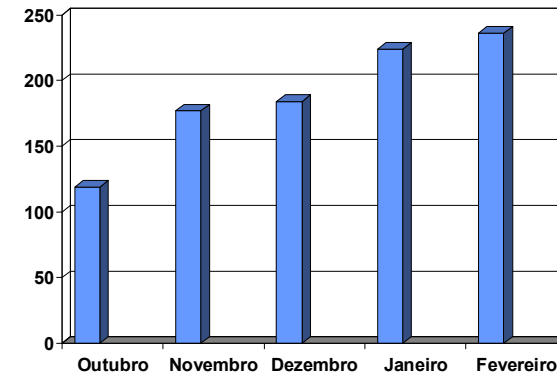
A plataforma Moodle esteve fechada de 10 a 27 de Fevereiro, pelo que se juntaram os dados do início do mês de Fevereiro aos de Janeiro e se produziu um único relatório relativo aos dois meses.

## Relatório Jan-Fev 2008

- **138.640 acessos de 28 de SETEMBRO 2006 a 28 de FEVEREIRO de 2008** (registados no Arquivo 2006-2007 e na versão para 2007-2008).
- **578 inscrições**, desde 28 de Setembro de 2006.
- **350 participantes** (todos os que acedem ao Arquivo 2006-2007 e à versão para 2007-2008, independentemente do estatuto com que o fazem: tutores; participantes; convidados).

# Quadros comparativos: participantes e acessos no ano lectivo de 2007-2008

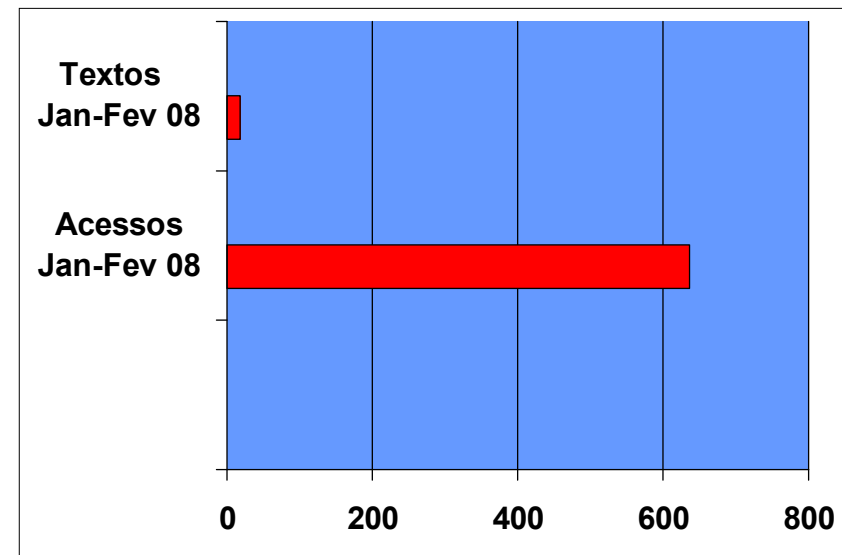
- Comentário
- Aumento do número de Participantes
- Aumento do número de Acessos



## ■ Textos e Acessos ao Fórum Geral

### ■ Comentário

Textos e Acessos entre 28 de Dezembro e 28 de Fevereiro



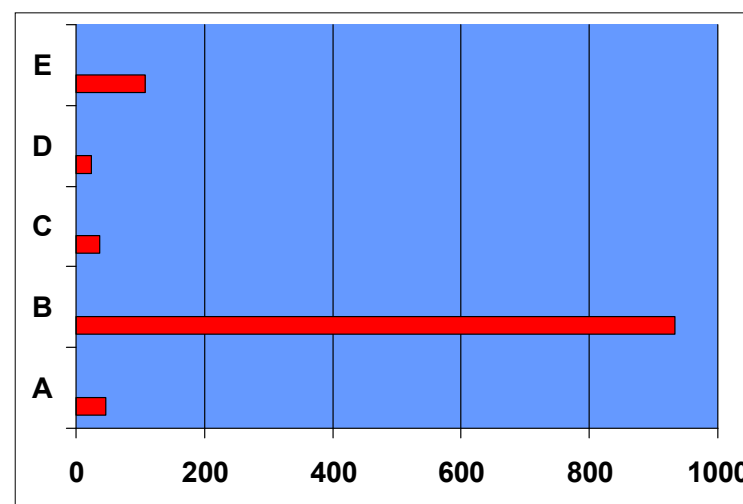
■ **Temas dos textos:** Diferenciação pedagógica; Ode de Natal; Manuais escolares; Novo Acordo Ortográfico?; Pareceres sobre a TLEBS; Simplificar conceitos e definições propostos pela TLEBS?; A TLEBS enquanto Dicionário Terminológico; O papel da gramática no ensino da língua; O Quadro Europeu Comum de Referência para as Línguas (QECR).

## ■ Acessos aos Fóruns Específicos sobre Funcionamento da Língua

### ■ Comentário

Em Janeiro e Fevereiro, a plataforma registou 1151 acessos nos 5 domínios da TLEBS.

O domínio B registou 934 intervenções.

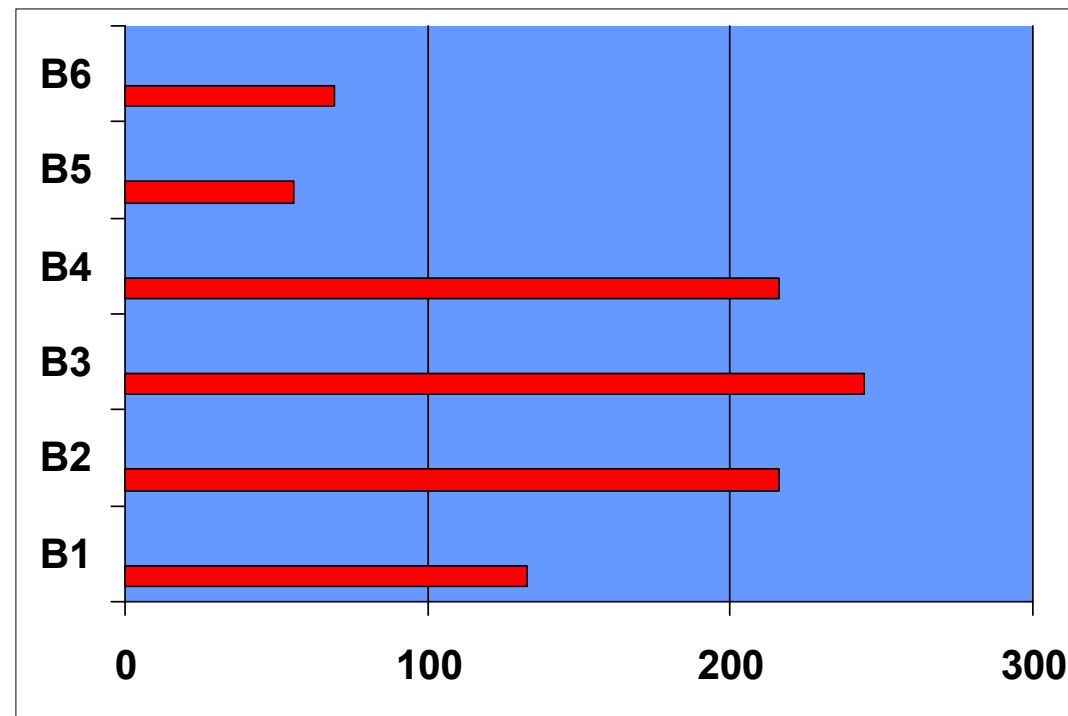


### ■ Domínio mais concorrido: B (Linguística Descritiva)

## ■ Acessos aos Fóruns Específicos dos sub-domínios B1, B2, B3, B4, B5 e B6

### ■ Comentário

No conjunto, a plataforma registou 934 acessos, distribuídos como mostra a figura.



- Sub-domínio mais concorrido: B3 (Classes de Palavras)



# ■ Tópicos trazidos a reflexão

## A. Língua, Comunidade Linguística, Variação e Mudança

-----

### B1. Fonética e Fonologia

-----

### B2. Morfologia

- . composição morfológica e morfossintáctica
- . Modo Condicional
- . distinção entre 'constituente morfológico e constituinte temático'
- . hierarquização da Morfologia a partir da unidade PALAVRA
- . distinção entre 'base vs radical' e entre 'base vs palavra'
- . distinção entre 'vogal temática e índice temático'

### B3. Classes de Palavras

- . nomes colectivos contáveis e não contáveis
- . eliminação das subclasses Nome Concreto vs Nome Abstracto
- . eliminação das subclasses Nome Humano vs Nome não Humano
- . constituintes seleccionados pelo Verbo Principal da frase/oração
- . tempos compostos

### B4. Sintaxe

- . função sintáctica de Predicativo do Sujeito
- . interpretação da expressão 'constituente principal'
- . 'ponto de incidência' do Modificador
- . Adjectivo relacional
- . Modificadores com função apositiva
- . Complemento do nome e Modificador do nome



# ■ Tópicos trazidos a reflexão

## **B5. Lexicologia**

-----

## **B6. Semântica**

. eliminação de Argumento e Predicador

## **C. Análise do Discurso, Retórica, Pragmática e Linguística**

### **Textual**

-----

## **D. Lexicografia**

-----

## **E. Representação Gráfica**

-----

## ■ Acessos a recursos extra

### ■ Comentário

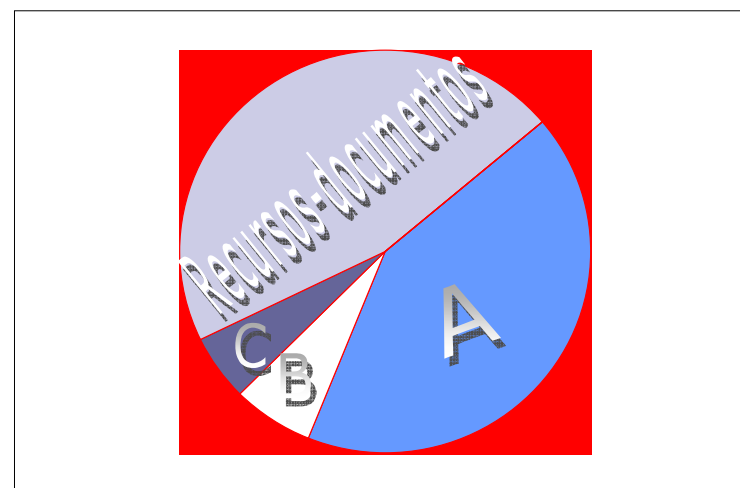
Recursos mais concorridos em Janeiro de 2008:

321 acessos a Recursos/documentos;

293 a A - Notícias;

44 a B - Transposição Didáctica;

37 a C - Balanços.





# ■ Área de Materiais didácticos em linha

## ■ Comentário

Desde Janeiro de 2007 registaram-se cerca de 40 000 entradas nesta área.

# GramáTIC<sup>a</sup>.pt

Materiais didácticos em linha: fóruns temáticos para esclarecimento de dúvidas de carácter científico e pedagógico sobre o funcionamento da língua.

Ajuda

5  
Materiais didácticos

6  
Biblioteca Elioteca

1  
Perguntas mais frequentes

3  
Ficha técnica

2  
Experiências Projectos

4  
Modela

Participe!

Arquivo 2006-2007

TLEBS

Ps  
Educação