

Dados extraídos da Plataforma Moodle da DGIDC.

## Relatório Julho - Agosto 2008

- **196.921 acessos de 28 de SETEMBRO 2006 a 31 de Agosto de 2008** (registados no Arquivo 2006-2007 e na versão para 2007-2008). Entre 24 de Abril de 2007 e 31 de Agosto de 2008, **12.641** destes acessos foram concretizados por **Visitantes**.
- **681 inscrições**, desde 28 de Setembro de 2006.
- **342 participantes** (todos os que acedem ao Arquivo 2006-2007 e à versão para 2007-2008, independentemente do estatuto com que o fazem: tutores; participantes; convidados).

# Quadros comparativos: inscrições e acessos no ano lectivo de 2007-2008

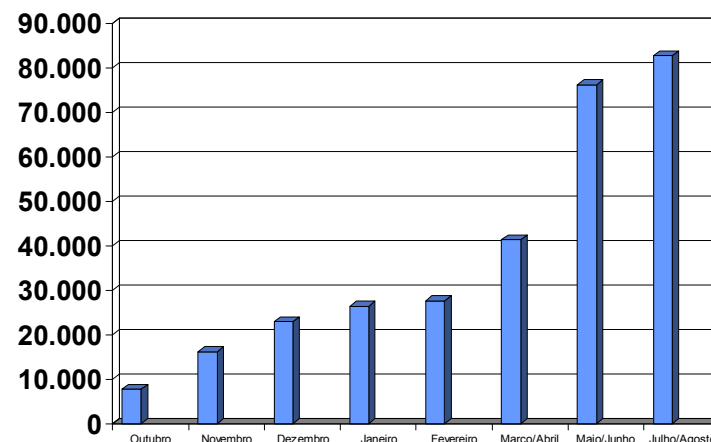
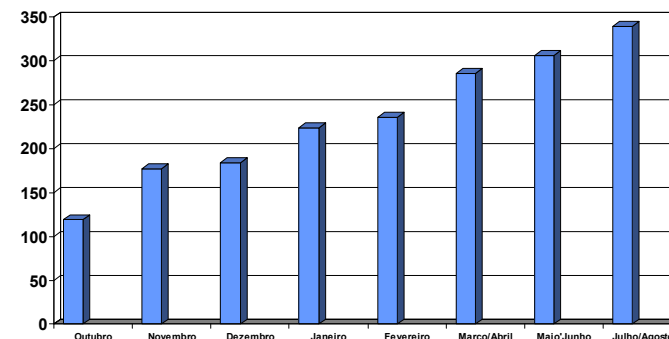
## ■ Comentário

### ■ **Aumento do número de participantes inscritos**

O aumento do número de inscrições não corresponde ao número real de participantes em linha, uma vez que a Plataforma Moodle elimina automaticamente as contas que não sejam utilizadas por mais de 120 dias.

### ■ **Aumento do número de Acessos**

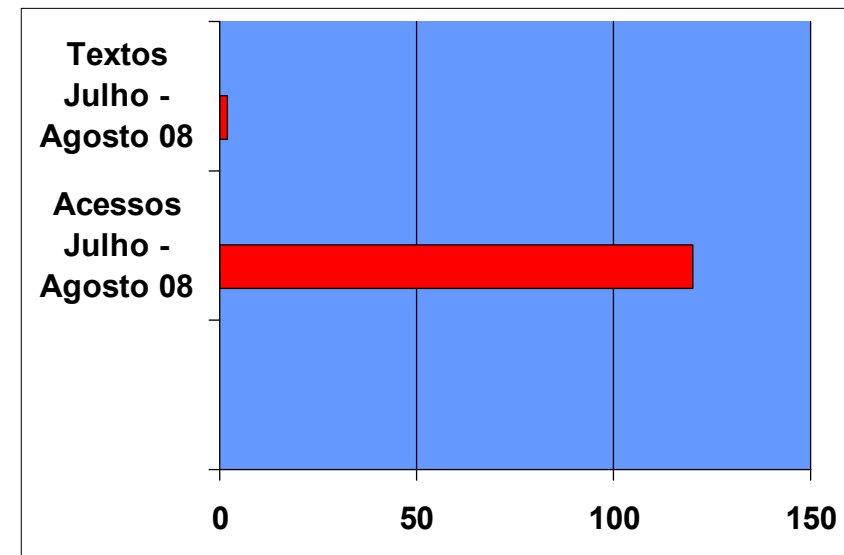
Os acessos contabilizados são concretizados por participantes, tutores, convidados e visitantes.



## ■ Textos e Acessos ao Fórum Geral

### ■ Comentário

Textos e Acessos em Julho e Agosto



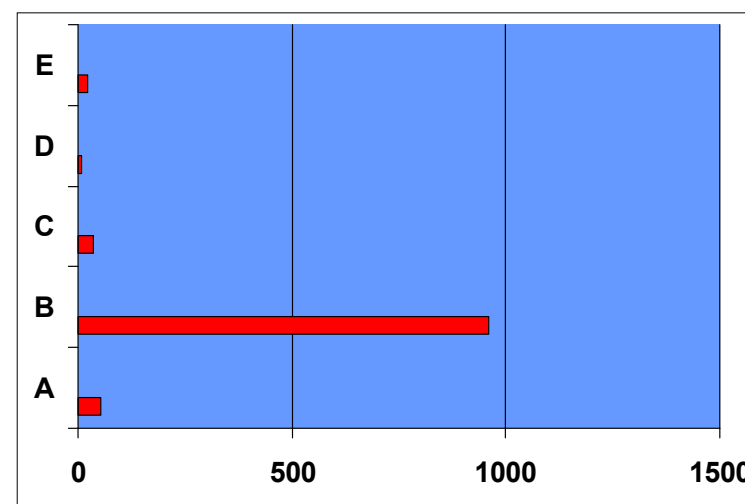
■ Tema dos textos: «Um merecido descanso!»

## ■ Acessos aos Fóruns Específicos sobre Funcionamento da Língua

### ■ Comentário

Em Julho e Agosto, a Plataforma registou 1075 acessos nos 5 domínios da Terminologia Linguística.

O domínio B registou 959 entradas.

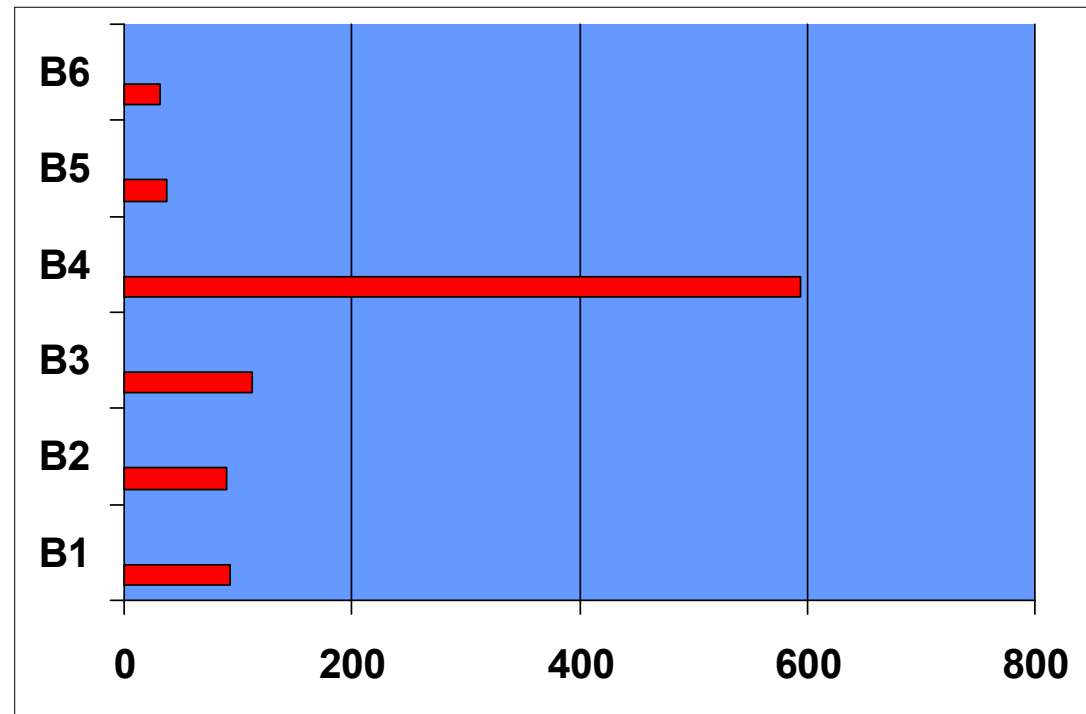


### ■ Domínio mais concorrido: B (Linguística Descritiva)

- Acessos aos Fóruns Específicos dos sub-domínios B1, B2, B3, B4, B5 e B6

- Comentário

No conjunto, os 959 acessos registados na Plataforma, no domínio B, distribuíram-se como mostra a figura.



- Sub-domínio mais concorrido: B4 (Sintaxe)



# ■ Tópicos trazidos a reflexão

## **A. Língua, Comunidade Linguística, Variação e Mudança**

### **B1. Fonética e Fonologia**

### **B2. Morfologia**

### **B3. Classes de Palavras**

### **B4. Sintaxe**

- . predicativo do sujeito
- . relação de subordinação condicional

### **B5. Lexicologia**

### **B6. Semântica**

## **C. Análise do Discurso, Retórica, Pragmática e Linguística Textual**

### **D. Lexicografia**

### **E. Representação Gráfica**

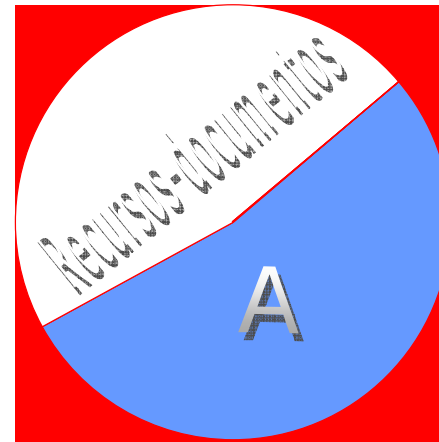
## ■ Acessos a recursos extra

### ■ Comentário

Recursos mais concorridos em Julho e Agosto de 2008:

110 acessos a Notícias;

97 acessos a Recursos/documentos.



## ■ Área de Recursos didáticos *em linha*

### ■ Comentário

Desde Janeiro de 2007 registaram-se cerca de 60 500 entradas na área de recursos didáticos.

# GramáTIC<sup>a</sup>.pt

Materiais didáticos em linha; fóruns temáticos para esclarecimento de dúvidas de carácter científico e pedagógico sobre o funcionamento da língua.

Ajuda

5 Materiais didáticos

6 Biblioteca Elioteca

1 Perguntas mais frequentes

3 Ficha técnica

2 O sítio dos pais

Participa!

TL Dicionário

Arquivo 2006-2007

dgide Ministério da Educação