

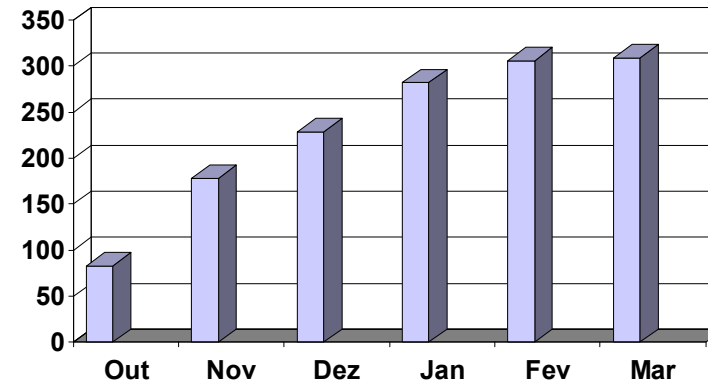
Relatório Março 2007

- 94122 acessos (independentemente do estatuto: tutores; convidados; participantes; visitantes) de 28 de Setembro a 5 de Abril de 2007.
- 309 participantes

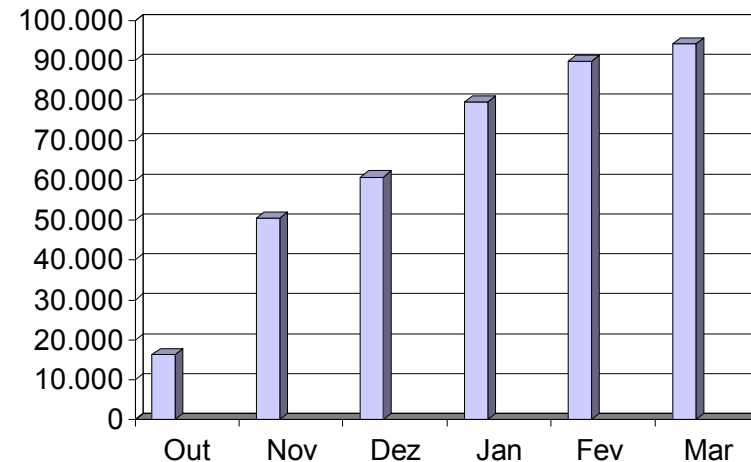


Quadros comparativos

- Aumento do número de participantes



- Aumento do número de acessos

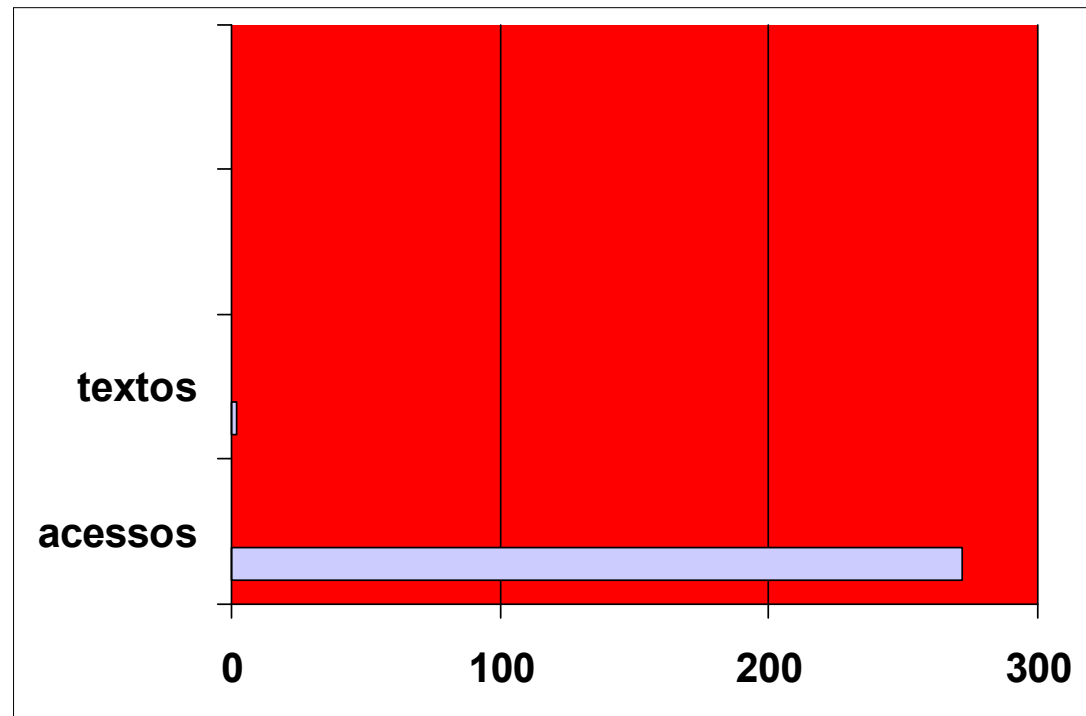




■ Acessos ao Fórum Geral

■ Comentário

Acessos entre 6 de Março e 5 de Abril de 2007



■ Não houve novos tópicos de discussão no fórum geral

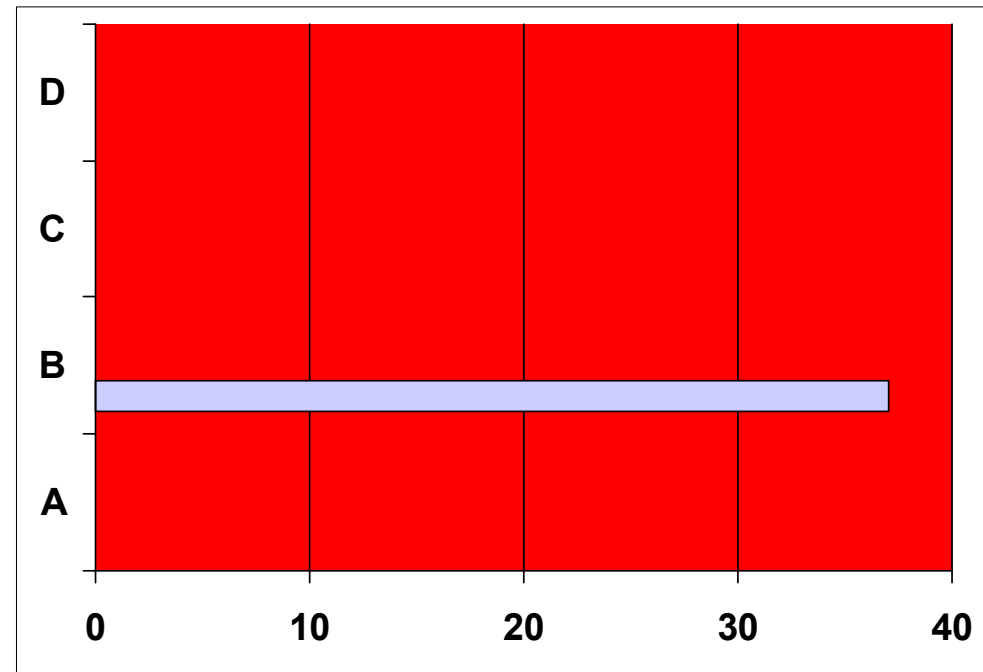


- Intervenções nos Fóruns Específicos dos 4 domínios da TLEBS: A;B;C;D.

- Comentários

1. No conjunto dos 4 domínios, a plataforma registou 37 artigos nos fóruns, todos no domínio da Linguística Descritiva.

2. Os domínios A, C e D não registaram intervenções.



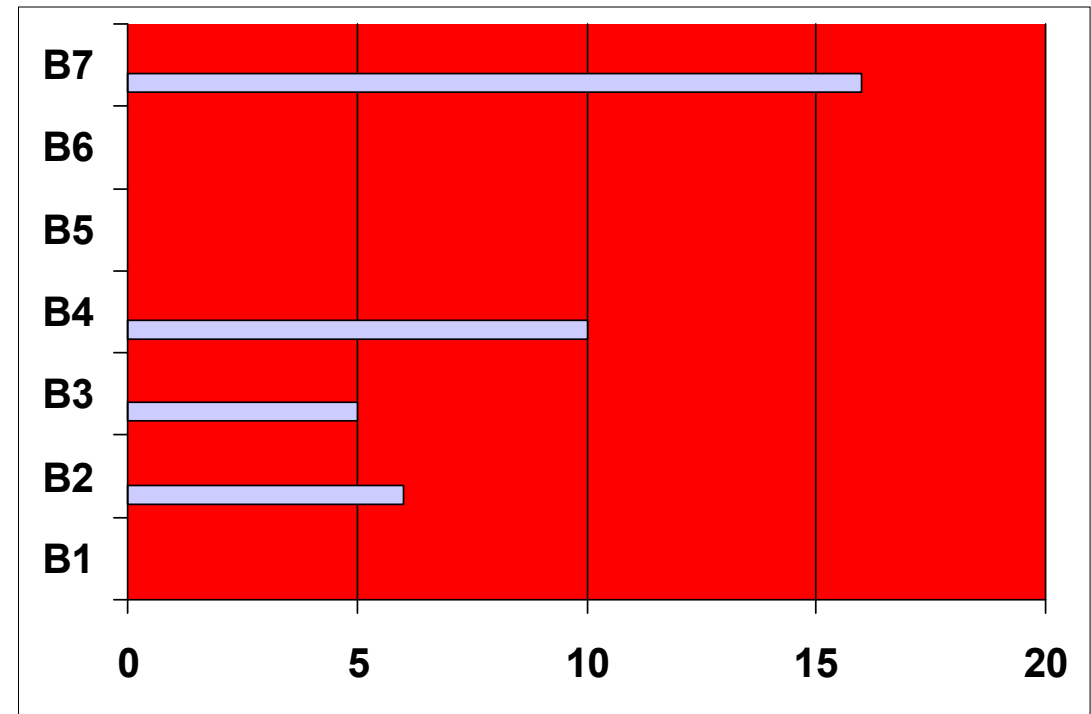
- Domínio em que se registaram intervenções: B (Linguística Descritiva).



- Intervenções nos Fóruns Específicos dos subdomínios B: B1;B2;B3;B4;B5;B6;B7.

- **Comentário**

No conjunto, a plataforma registou 37 intervenções no domínio B, distribuídas como mostra a figura. Continua a verificar-se a total ausência de intervenções em B1. Fonética e Fonologia.



- Subdomínio mais concorrido: B7 (Pragmática e linguística textual).



■ Tópicos trazidos a discussão

B1

B2

Palavras compostas: transposição didáctica

B3

Pronome pessoal "se": reflexo,
inerente e passivo

Nome animado e não animado

B4

Conjugação reflexa

B5

B6

B7

Produção oral: Texto argumentativo e expositivo-
explicativo

Deixis e anáfora

Figuras: processos interpretativos inferenciais

Protótipos textuais

■ Acessos a recursos extra

■ Comentário

Documentos para consulta foi o recurso mais concorrido (372).

No conjunto, a plataforma registou 907 acessos, distribuídos como mostra a figura:

A- Notícias em linha(209)

B- Questões do Ciberdúvidas (131)

C – Tópicos já resumidos sobre a Tlebs (100)

D- Transposição didáctica (61)

E- Balanços (34).

