

Dados extraídos da Plataforma Moodle da DGIDC.

Relatório Março-Abril 2008

- **154.985 acessos de 28 de SETEMBRO 2006 a 28 de Abril de 2008** (registados no Arquivo 2006-2007 e na versão para 2007-2008). Entre 24 de Abril de 2007 e 20 de Abril de 2008, **10.217** destes acessos foram concretizados por **Visitantes**.
- **628 inscrições**, desde 28 de Setembro de 2006.
- **378 participantes** (todos os que acedem ao Arquivo 2006-2007 e à versão para 2007-2008, independentemente do estatuto com que o fazem: tutores; participantes; convidados).

Quadros comparativos: inscrições e acessos no ano lectivo de 2007-2008

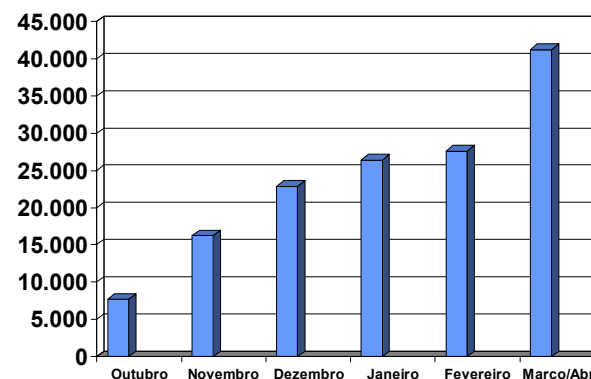
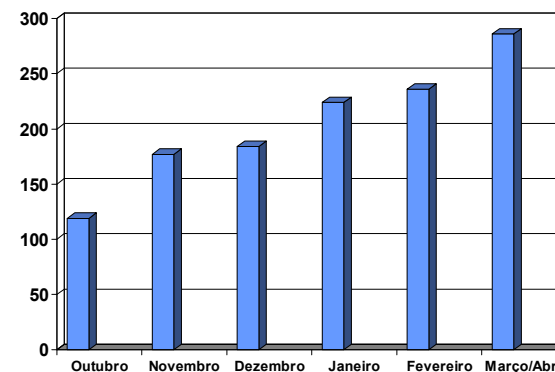
■ Comentário

■ **Aumento do número de participantes inscritos**

O aumento do número de inscrições não corresponde ao número real de participantes em linha, uma vez que a Plataforma Moodle elimina automaticamente as contas que não sejam utilizadas por mais de 120 dias.

■ **Aumento do número de Acessos**

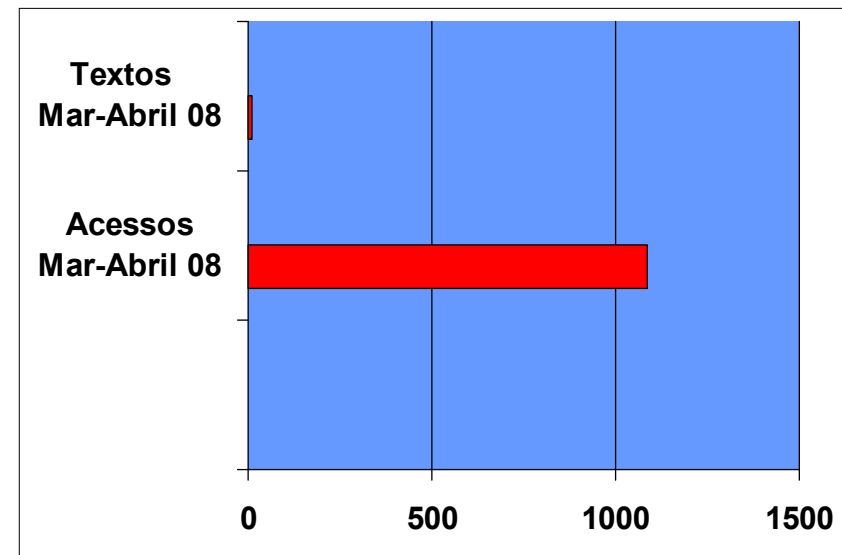
Os acessos contabilizados são concretizados por participantes, tutores, convidados e visitantes.



■ Textos e Acessos ao Fórum Geral

■ Comentário

Textos e Acessos entre 28
Fevereiro e 20 de Abril



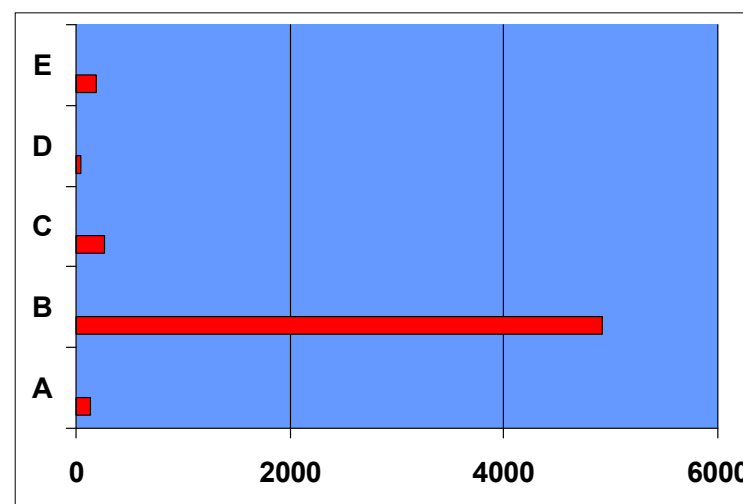
■ **Temas dos textos:** A TLEBS- Dicionário Terminológico; O papel da gramática no ensino da língua; O Quadro Europeu Comum de Referência para as Línguas (QECR). Uniformizar Terminologia Linguística nos programas de Português e de Latim

■ Acessos aos Fóruns Específicos sobre Funcionamento da Língua

■ Comentário

Em Março e Abril, a Plataforma registou 5559 acessos nos 5 domínios da Terminologia Linguística.

O domínio B registou 4915 entradas.

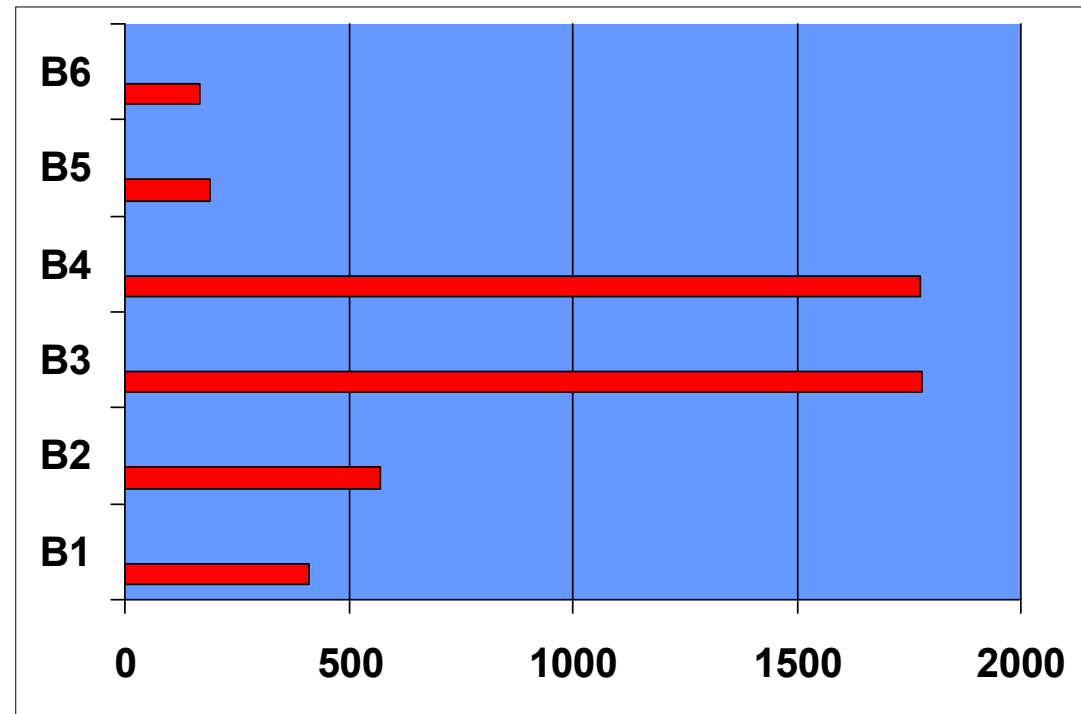


■ Domínio mais concorrido: B (Linguística Descritiva)

- Acessos aos Fóruns Específicos dos sub-domínios B1, B2, B3, B4, B5 e B6

- Comentário

No conjunto, os 4915 acessos registados na Plataforma, no domínio B, distribuíram-se como mostra a figura.



- Sub-domínio mais concorrido: B4 (Sintaxe)



■ Tópicos trazidos a reflexão

A. Língua, Comunidade Linguística, Variação e Mudança

B1. Fonética e Fonologia

- . divisão silábica versus translineação

B2. Morfologia

- . composição morfológica e morfossintáctica
- . tempos compostos

B3. Classes de Palavras

- . advérbio de afirmação
- . verbo impessoal
- . classes ou subclasses?
- . quantificador
- . subclasses de determinantes, pronomes e advérbios
- . como classificar "nunca" e "jamais" ?
- . adjectivo relacional
- . a classe do nome e suas subclasses
- . adjectivo qualificativo
- . determinante/quantificador interrogativo

B4. Sintaxe

- . testes para determinação de funções sintácticas de constituintes
- . predicativo do sujeito
- . função sintáctica de predicativo do sujeito
- . Modificadores com função apositiva
- . Complemento do nome e Modificador do nome



■ Tópicos trazidos a reflexão

B5. Lexicologia

. campo semântico e polissemia

B6. Semântica

C. Análise do Discurso, Retórica, Pragmática e Linguística Textual

. pressuposição ou implicatura convencional?

D. Lexicografia

E. Representação Gráfica

. configuração gráfica de parágrafo

■ Acessos a recursos extra

■ Comentário

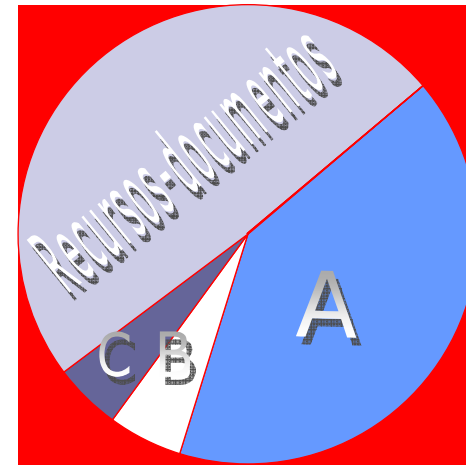
Recursos mais concorridos em Março e Abril de 2008:

1083 acessos a Recursos/documentos;

889 a A - Notícias;

116 a B - Transposição Didáctica de termos e conceitos da TL;

104 a C - Balanços.



■ Área de Recursos didácticos *em linha*

■ Comentário

Desde Janeiro de 2007 registaram-se cerca de 48 000 entradas na área de recursos didácticos.

GramáTIC^a.pt

Materiais didácticos em linha: fórum temático para esclarecimento de dúvidas de carácter científico e pedagógico sobre o funcionamento da língua.

Ajuda

5
Materiais didácticos

6
Biblioteca Eloteca

1
Perguntas mais frequentes

3
Ficha técnica

2
O sítio dos pais

Participe!

TL Dicionário

Arquivo 2006-2007

dgidc
Direcção-Geral do Ensino Básico, Secundário e Terciarário

Ministério da Educação

0 4 8 1 3 2