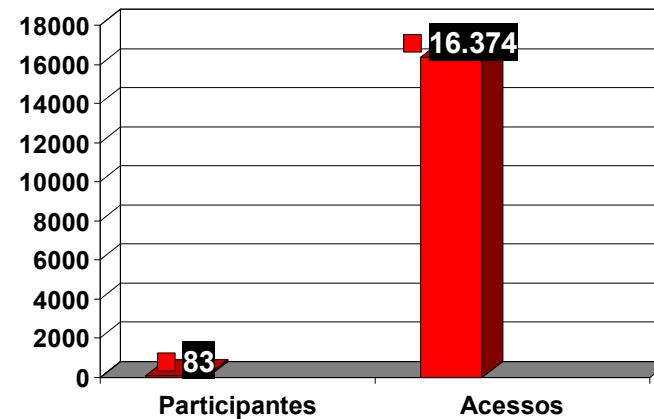


Relatório OUTUBRO 2007

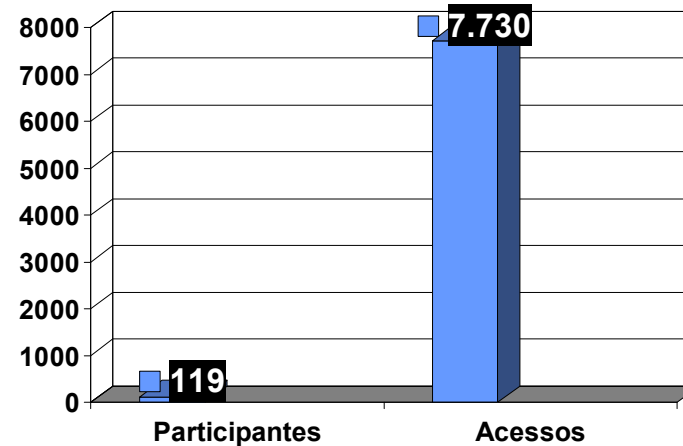
- 7.730 acessos de 28 de Setembro a 28 de Outubro (**registados no Arquivo 2006-2007 e na versão 2007-2008**).
- 119 participantes (todos os que acederam, independentemente do estatuto com que o fizeram: tutores; participantes; visitantes).

Quadros comparativos: participantes e acessos

- Outubro 2006



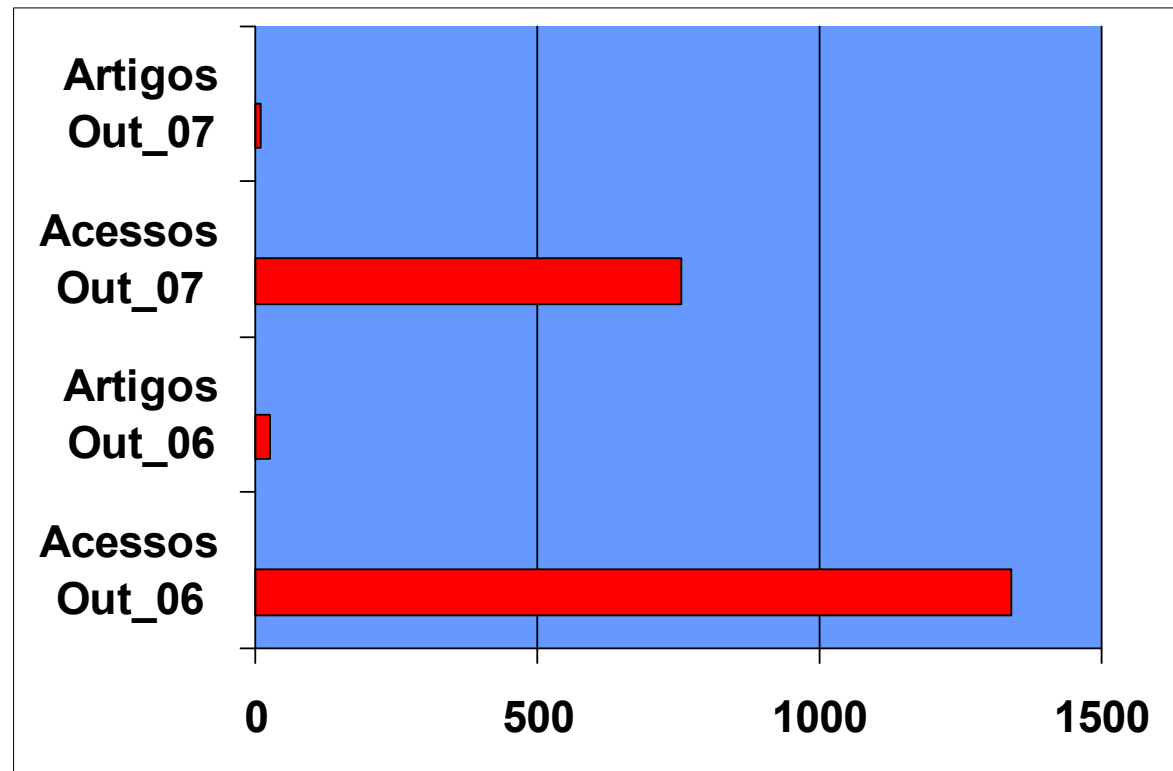
- Outubro 2007



■ Acessos ao Fórum Geral e intervenções

■ Comentário

N.º superior de acessos e de intervenções, em período idêntico, no ano lectivo anterior.



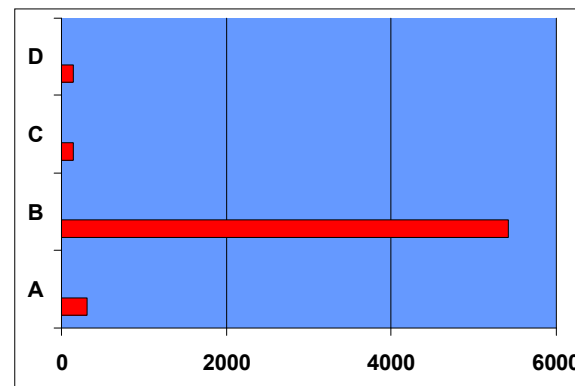
■ Temas dos artigos:

- » Os Programas, o Currículo Nacional e a TLEBS
- » A TLEBS, os Programas do 1.º ciclo e o CNEB
- » A Ilha do Conjuntivo
- » Uniformizar Terminologia Linguística nos programas de Português e de Latim

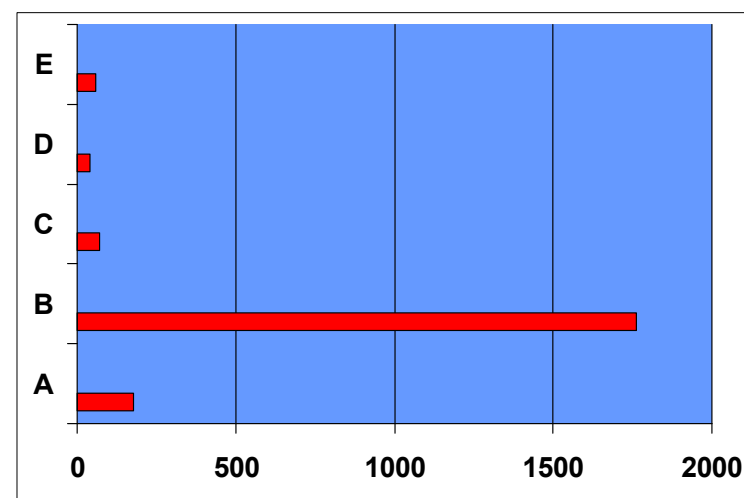
■ Acessos aos Fóruns Específicos sobre Funcionamento da Língua

■ Quadros comparativos

1. Acessos registados nos 4 domínios da TLEBS em Outubro de 2006. Quase todos no domínio da Linguística Descritiva.



2. Acessos registados nos 5 domínios da TLEBS em Outubro de 2007. Subida dos acessos no domínio A, em relação ao ano anterior.

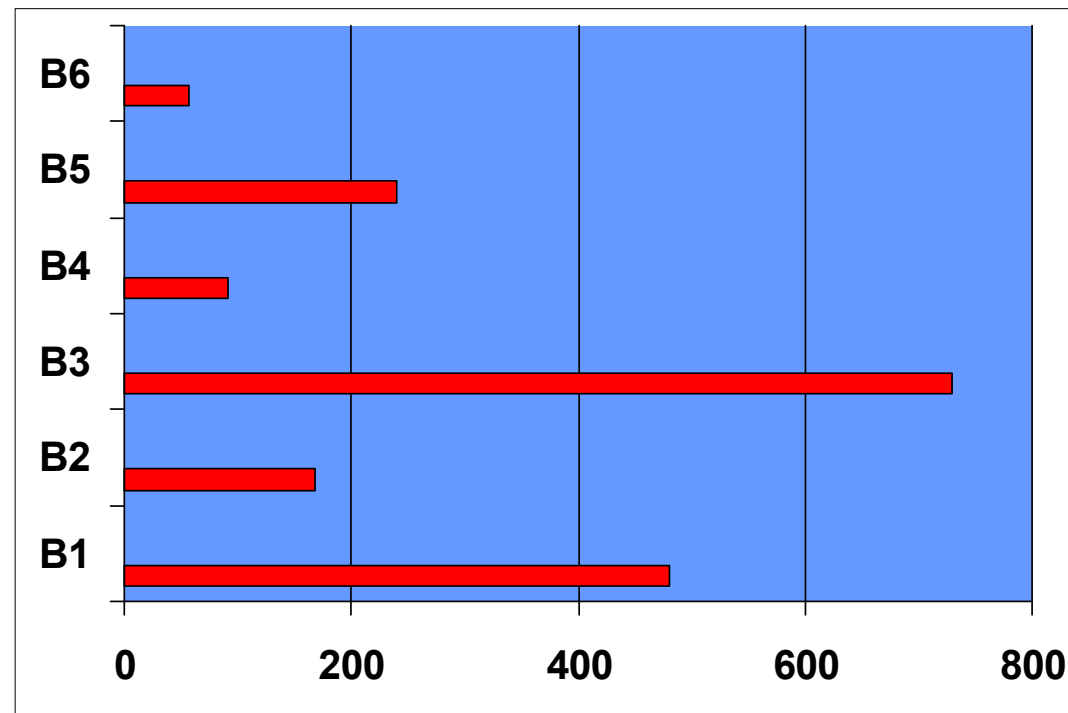


■ Domínio mais concorrido: B(Linguística Descritiva)

- Acessos aos Fóruns Específicos dos sub-domínios B1, B2, B3, B4, B5 e B6

- Comentário

No conjunto, a plataforma registou 1.764 acessos, distribuídos como mostra a figura.



- Sub-domínio mais concorrido: B3 (Classes de palavras)



■ Tópicos trazidos a reflexão

A. Língua, Comunidade Linguística, Variação e Mudança

.variedades africanas

B1. Fonética e Fonologia

.vogais e semivogais

.não confundir som com letra

.divisão silábica vs translineação

B2. Morfologia

.Morfologia: a ponte entre a Gramática Tradicional (GT) e a TLEBS.

B3. Classes de Palavras

.determinantes demonstrativos

.verbo impessoal

.subclasses de determinantes, pronomes e advérbios

.advérbios "nunca" e "apenas"

.adjectivo qualificativo vs adjectivo relacional

.conjunção coordenativa vs advérbio conectivo

B4. Sintaxe

B5. Lexicologia

.campo semântico e polissemia

.empréstimo

B6. Semântica

C. Análise do Discurso, Retórica, Pragmática e Linguística Textual

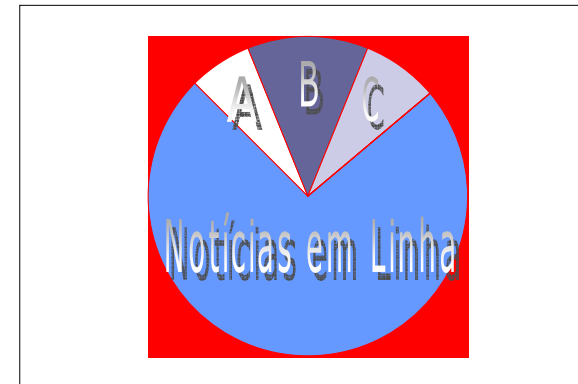
D. Lexicografia

E.

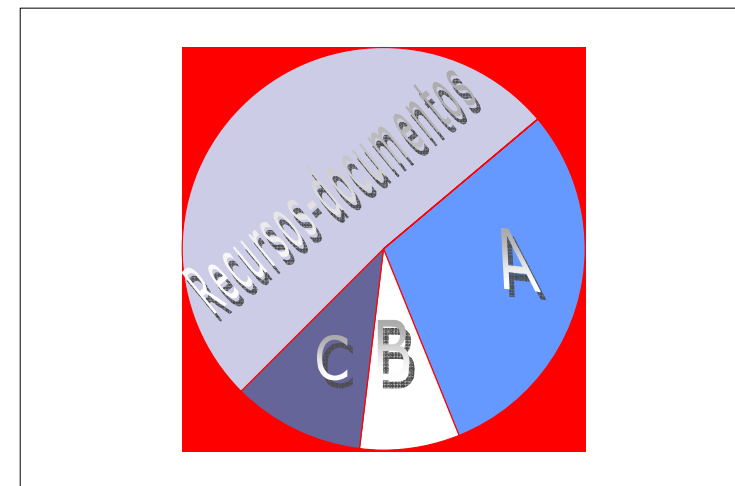
■ Acessos a recursos extra

■ Quadros comparativos

1. Recursos mais concorridos em Outubro de **2006**: 1.070 acessos a Notícias em linha; 175 a B e C – Recursos/documentos; 95 acessos a A- transposição didáctica



2. Recursos mais concorridos em Outubro de **2007**: 397 acessos a Recursos/documentos; 232 a A – Notícias; 80 acessos a C- Balanços; 62 a B -transposição didáctica



■ Área de **Materiais**

■ Comentário

Desde Janeiro de 2007 registaram-se 32401 entradas nesta área.

GramáTIC^a.pt

Materiais didácticos em linha; fóruns temáticos para esclarecimento de dúvidas de carácter científico e pedagógico sobre o funcionamento da língua.

Ajuda

5
Materiais didácticos

6
Biblioteca Elioteca

1
Perguntas mais frequentes

3
Ficha técnica

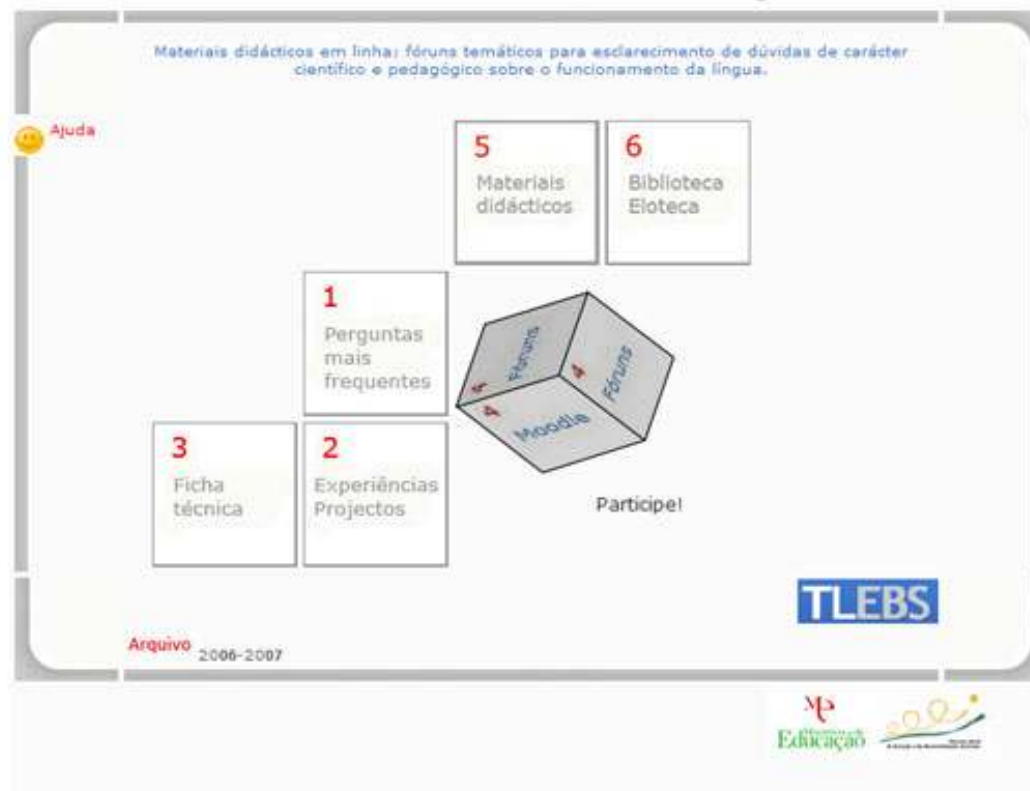
2
Experiências Projectos

Participe!

Arquivo 2006-2007

TLEBS

Ministério da Educação



032401